

FREQUENTLY ASKED QUESTIONS

Questo documento è rivolto a tutti gli utenti che hanno riscontrato dei problemi di utilizzo del software a seguito dell'aggiornamento o della prima installazione del software Bosch Catalog. L'aggiornamento alla versione 3.1 ha apportato numerose migliorie che hanno reso necessario una nuova attivazione tramite chiave di sblocco da richiedere a: it.securitysystems@bosch.com

CONTENUTO

F.A.Q. 1 – DEVO INVIARE IL FILE DI REGISTRAZIONE.....	2
F.A.Q. 2 – LA CHIAVE DI SBLOCCO NON FUNZIONA.....	2
F.A.Q. 3 – NON RIESCO A CONSULTARE I PREVENTIVI.....	3
F.A.Q. 4 – MI VIENE RICHIESTA LA REGISTRAZIONE	4
F.A.Q. 5 – NON SI AVVIA IL BOSCH CATALOG	4
F.A.Q. 6 – NON SI INSTALLA IL BOSCH CATALOG SU MAC.....	6
F.A.Q. 7 – HO BISOGNO DI JAVA PER IL BOSCH CATALOG	7

Bosch Security Systems Security

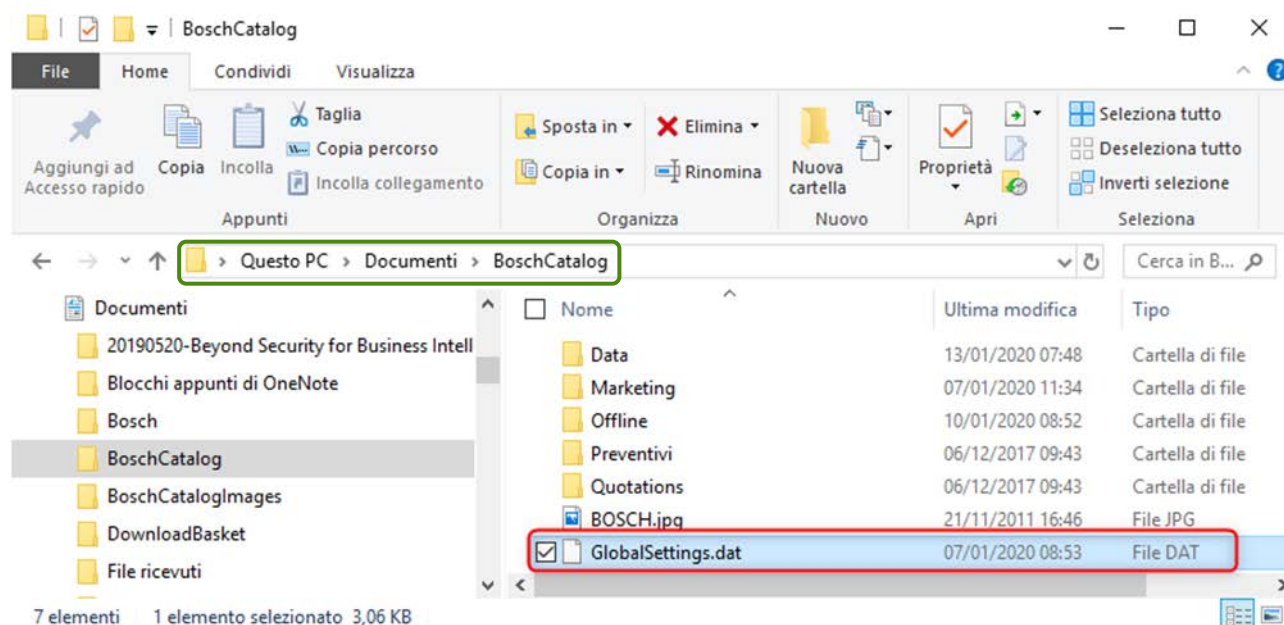
F.A.Q. 1 – DEVO INVIARE IL FILE DI REGISTRAZIONE

DEVO INVIARE IL FILE DELLA REGISTRAZIONE IN FORMATO .TXT MA NON L’HO SALVATO, COSA DEVO FARE?

Il file della registrazione contiene l’autorizzazione privacy, deve essere inviato obbligatoriamente per poter proseguire nella registrazione dell’utente. Il software non ripropone la maschera di registrazione in quanto l’utente ha già completato l’attività. Per tale ragione è necessario registrarsi nuovamente.

Seguire la procedura di cui sotto:

- Chiudere l’applicazione Bosch Catalog
- Cancellare il file, **indicato in rosso nella figura sotto**, presente nella cartella “Documenti” (percorso indicato in verde nella figura)

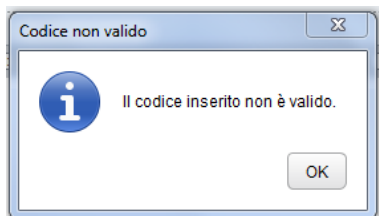


- Eseguire l’applicazione Bosch Catalog
- Registrarsi nuovamente
- Ricordandosi di salvare ed inviare il file .txt a it.securitysystems@bosch.com

F.A.Q. 2 – LA CHIAVE DI SBLOCCO NON FUNZIONA

Bosch Security Systems Security

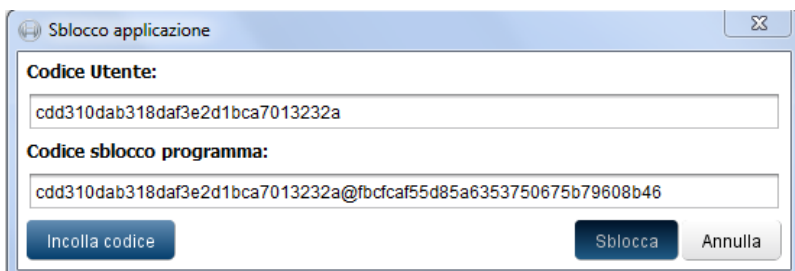
LA CHIAVE SOFTWARE RICEVUTA DA BOSCH NON FUNZIONA, COSA DEVO FARE?



Il problema si presenta perché alcune caratteristiche hardware del PC sono state modificate. Il codice utente generato dall'applicazione dipende dalle condizioni hardware del PC. Banalmente, il wifi acceso o spento, una pen drive USB collegata, modificano il codice utente. Quindi in fase di generazione ed attivazioni le condizioni devono essere le medesime.

Per tale ragione si consiglia di:

- Verificare la configurazione hardware (WI-FI, PEN DRIVE, ecc.)
- Avviare l'applicazione Bosch Catalog
- Inviare il nuovo "Codice Utente" a: it.securitysystems@bosch.com

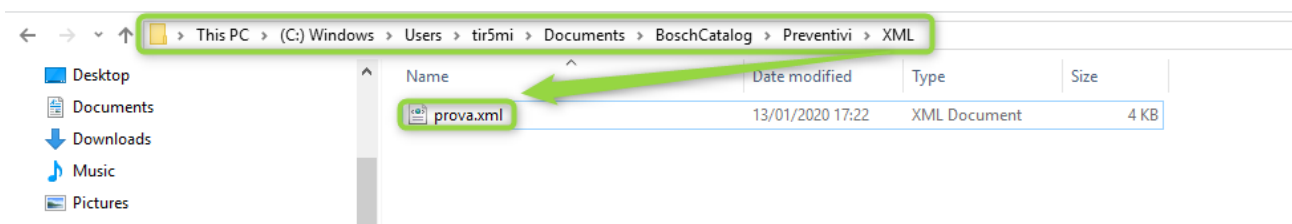


F.A.Q. 3 – NON RIESCO A CONSULTARE I PREVENTIVI

NON RIESCO A CONSULTARE I MIEI PREVENTIVI, LA PRESSIONE DEL PULSANTE NON PRODUCE NESSUNA AZIONE E QUINDI NON MI CONSENTE DI VEDERE IL CONTENUTO, COSA DEVO FARE?

Il problema è generato dal nome del file XML. Per risolverlo è necessario andare nella cartella che contiene i file XML, nel percorso dei preventivi, e spostare progressivamente i file in un altro percorso fino a quando non si è identificato il file corrotto.

Nell'immagine di seguito il percorso di default del Bosch Catalog.



Bosch Security Systems Security

F.A.Q.4 – MI VIENE RICHIESTA LA REGISTRAZIONE

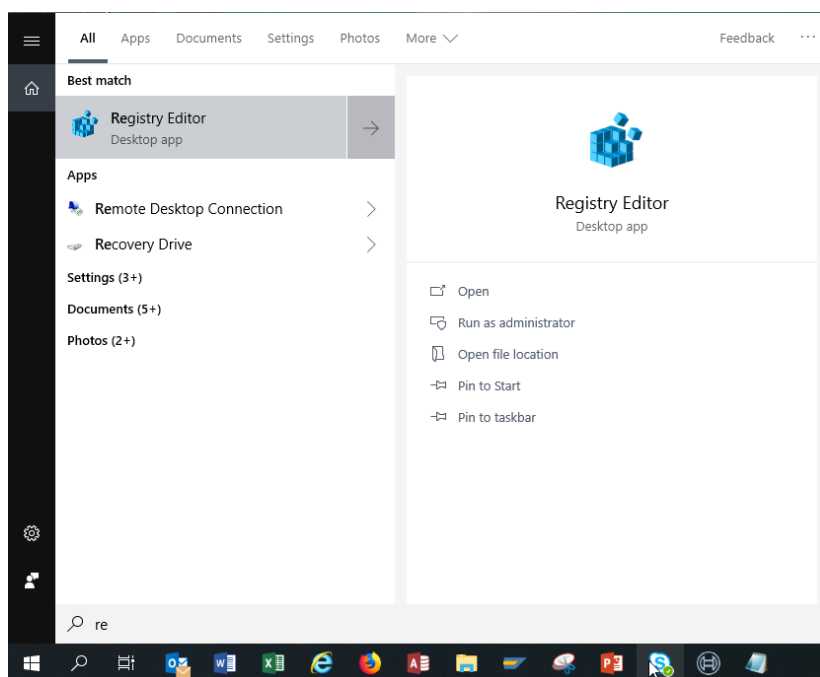
IL PROGRAMMA MI CHIEDE SEMPRE LA REGISTRAZIONE NELLA FASE INIZIALE, COME RISOLVO?

Disinstallare il programma, disinstallare tutte le versioni Java e installare la versione più recente di Java e del programma.

F.A.Q.5 – NON SI AVVIA IL BOSCH CATALOG

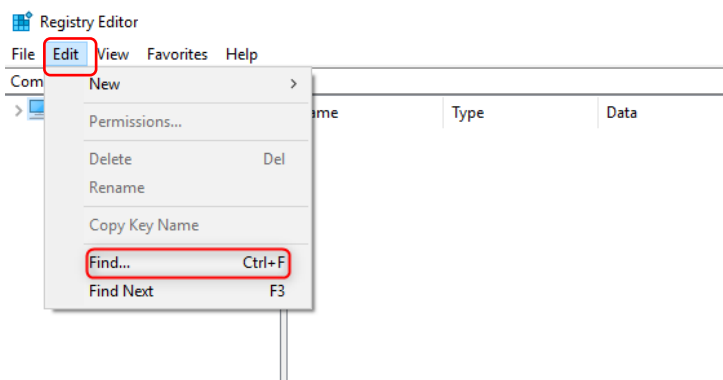
DURANTE L'INSTALLAZIONE HO IMPOSTATO UN PERCORSO DI RETE O UN PERCORSO INESISTENTE PER IL DATABASE DEL CATALOGO. COME POSSO MODIFICARLO?

L'unico metodo è **modificare il registro di Windows "Regedit"**.
Nello specifico bisogna **trovare e modificare questo parametro: "boschcatalogpath"**.
Aprire il "Registro di sistema" (usare la funzione cerca di Windows)

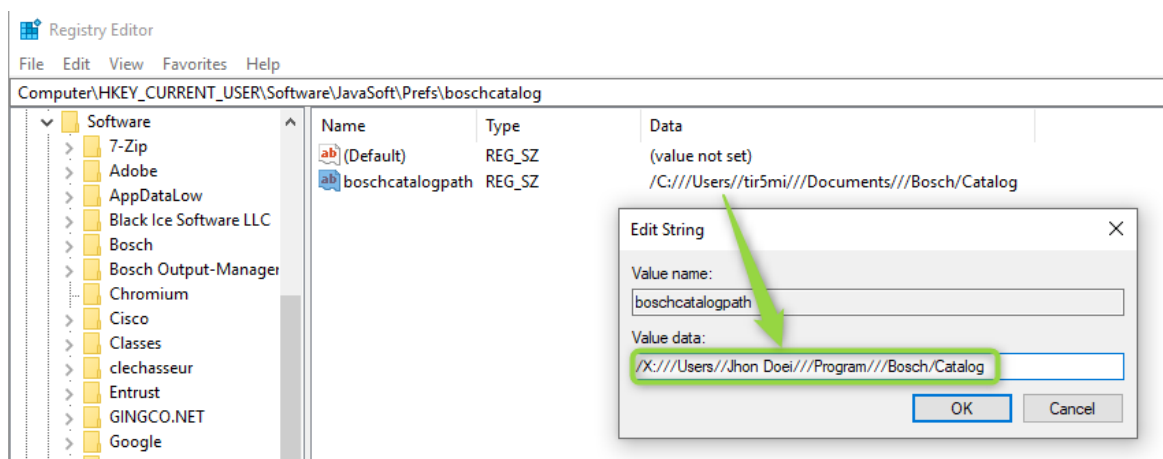


Una volta aperto il registro, usare la funzione "Trova", scrivere il nome del parametro "boschcatalogpath" e attendere la fine della ricerca.

Bosch Security Systems Security



È poi possibile modificare tranquillamente il valore inserendo il percorso corretto.



Nel caso di altri problemi, seguire la procedura di cui sotto:

- Disinstallare il Software Bosch Catalog
- Cercare all'interno del computer il percorso precedentemente impostato per il salvataggio del database. **Il percorso di default è il seguente: /Documenti/BoschCatalog/Data**
 - a) Eliminare la cartella "BoschDb"
 - b) Eliminare la cartella "Reports"
 - c) Eliminare i file con estensione ".TXT"

ATTENZIONE: non eliminare la cartella "Preventivi" che potrebbe contenere le vs. offerte.

- Installare il Software Bosch Catalog 3.1 o successivo
- Avviare l'applicazione ed accettare il download della nuova versione

Non è necessario effettuare una nuova registrazione, in quanto la chiave di registrazione non è stata cancellata.

F.A.Q. 6 – NON SI INSTALLA IL BOSCH CATALOG SU MAC

IN AMBIENTE MAC (OSX) NON E' POSSIBILE AVVIARE L'INSTALLAZIONE

Ricevo il seguente messaggio di errore:



Il messaggio appare in quanto il file è che è stato scaricato da Internet e deve essere confermato, ai fini della sicurezza.

Seguire la seguente procedura:

- Cliccare con il tasto destro sull'icona del Bosch Catalog e selezionare "Apri"
- Apparirà la stessa schermata dello Snapshot ma sarà presente anche il pulsante "Apri".

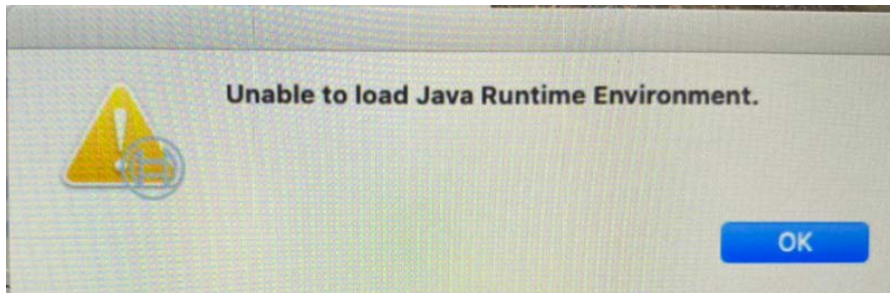
Una volta fatta l'operazione il sistema marca il file come attendibile ed è utilizzabile normalmente.

F.A.Q. 7 – HO BISOGNO DI JAVA PER IL BOSCH CATALOG

Per il Bosch Catalog è necessario installare Java, fare riferimento al sito ufficiale:

<https://www.java.com/it/download/>

IN AMBIENTE MAC (OSX) APPARE QUESTO MESSAGGIO



Il messaggio appare in quanto è necessario Java anche in ambiente MAC.

E' possibile scaricare una versione open source da questo sito:

<https://adoptopenjdk.net/releases.html?variant=openjdk8&jvmVariant=hotspot>

Bosch Security Systems S.p.A

Via M. A. Colonna 35
20149 Milano,
Italia

www.boschsecurity.com/it/it/

Marketing & Communication
Tel: +39 02 3696
it_securitysystems@bosch.com